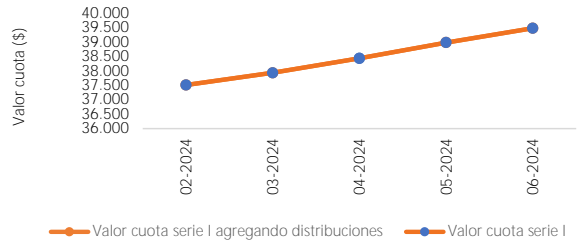


Alza Deuda Privada IV Fondo de Inversión - Serie I



	31-05-2024	30-06-2024
Patrimonio total del Fondo	7.270.957.564	7.362.564.497
Patrimonio de la Serie I (\$)	1.432.559.720	1.450.914.389
Rentabilidad mensual nominal	1,42%	1,28%
Rentabilidad mensual real	0,94%	0,92%
Rentabilidad acumulada nominal año	3,92%	5,25%
Rentabilidad acumulada real año	2,30%	3,24%
Valor cuota Serie I agregando dist. capital (\$)	38.981,11	39.480,56
Valor cuota Serie I (\$)	38.981,11	39.480,56
Distribución por cuota (\$)	-	-

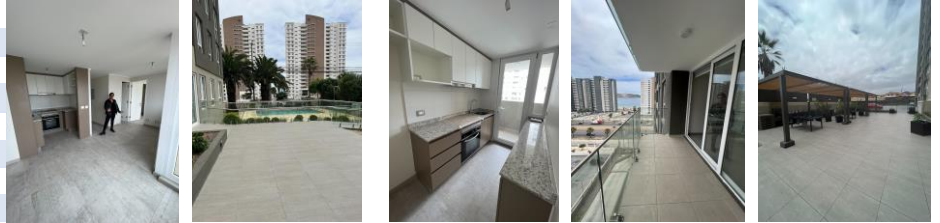
Evolución valor cuota nominal



Proyectos financiados

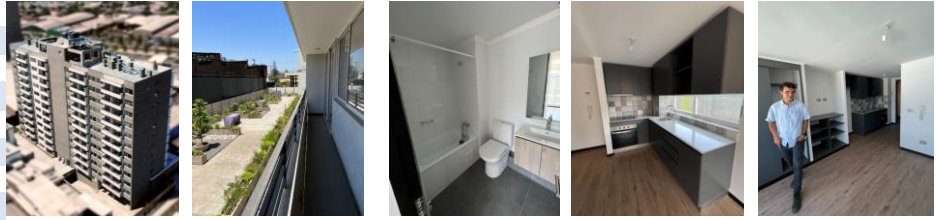
Puerto Herradura

Departamentos en garantía	32 unidades
Precio de venta promedio	UF 2.876
Tamaño promedio	53 m2
UF/m2 promedio	54 UF/m2
Valor total de garantía	UF 92.032
Deptos en garantía / Deptos total proyecto	31%
Bodegas	4 unidades
Estacionamientos	33 unidades



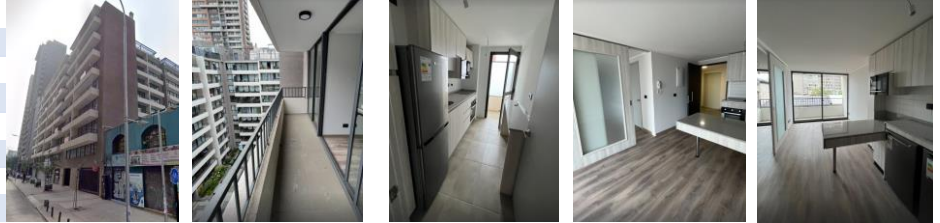
Curífnca

Departamentos en garantía	23 unidades
Precio de venta promedio	UF 2.214
Tamaño promedio	37 m2
UF/m2 promedio	59 UF/m2
Valor total de garantía	UF 52.913
Deptos en garantía / Deptos total proyecto	12%
Bodegas	4 unidades
Estacionamientos	5 unidades



Status

Departamentos en garantía	61 unidades
Precio de venta promedio	UF 2.660
Tamaño promedio	42 m2
UF/m2 promedio	64 UF/m2
Valor total de garantía	UF 183.865
Deptos en garantía / Deptos total proyecto	21%
Bodegas	48 unidades
Estacionamientos	46 unidades



*Valores de garantías son calculados por Alza, en base a ventas y mercado comparativo