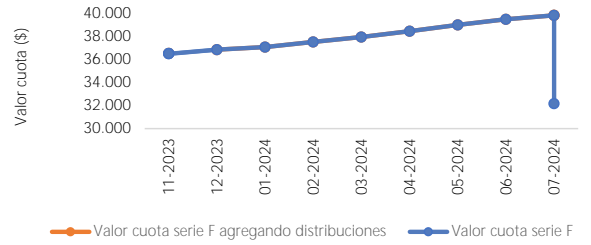


Alza Deuda Privada IV Fondo de Inversión - Serie F



| | 30-06-2024 | 31-07-2024 |
|--|---------------|---------------|
| Patrimonio total del Fondo | 7.362.564.497 | 6.003.923.527 |
| Patrimonio de la Serie F (\$) | 2.474.543.604 | 2.017.907.017 |
| Rentabilidad mensual nominal | 1,28% | 0,84% |
| Rentabilidad mensual real | 0,92% | 0,82% |
| Rentabilidad acumulada nominal año | 7,19% | 8,09% |
| Rentabilidad acumulada real año | 4,95% | 5,82% |
| Valor cuota Serie F agregando dist. capital (\$) | 39.482,32 | 39.814,59 |
| Valor cuota Serie F (\$) | 39.482,32 | 32.177,99 |
| Distribución por cuota (\$) | - | 7.636,60 |

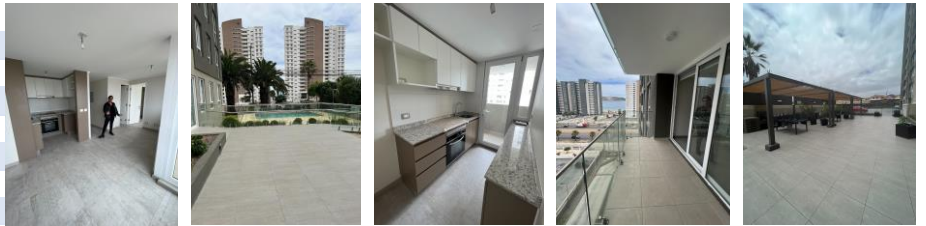
Evolución valor cuota nominal



Proyectos financiados

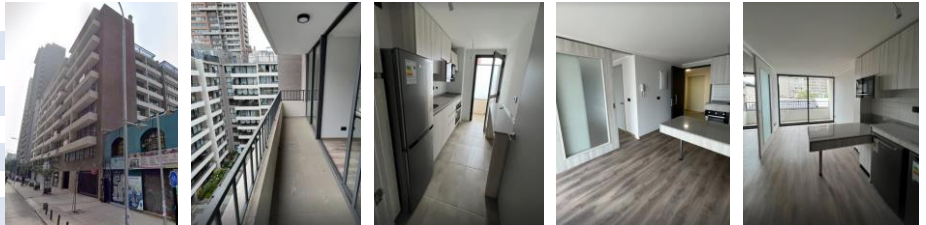
Puerto Herradura

| | |
|--|-------------|
| Departamentos en garantía | 32 unidades |
| Precio de venta promedio | UF 2.876 |
| Tamaño promedio | 53 m2 |
| UF/m2 promedio | 54 UF/m2 |
| Valor total de garantía | UF 92.032 |
| Deptos en garantía / Deptos total proyecto | 31% |
| Bodegas | 4 unidades |
| Estacionamientos | 33 unidades |



Status

| | |
|--|-------------|
| Departamentos en garantía | 23 unidades |
| Precio de venta promedio | UF 2.214 |
| Tamaño promedio | 37 m2 |
| UF/m2 promedio | 59 UF/m2 |
| Valor total de garantía | UF 52.913 |
| Deptos en garantía / Deptos total proyecto | 12% |
| Bodegas | 4 unidades |
| Estacionamientos | 5 unidades |



*Valores de garantías son calculados por Alza, en base a ventas y mercado comparativo