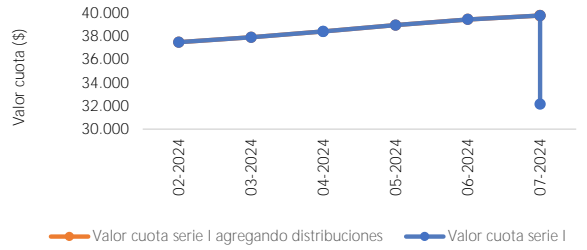


# Alza Deuda Privada IV Fondo de Inversión - Serie I



	30-06-2024	31-07-2024
Patrimonio total del Fondo	7.362.564.497	6.003.923.527
Patrimonio de la Serie I (\$)	1.450.914.389	1.183.171.846
Rentabilidad mensual nominal	1,28%	0,84%
Rentabilidad mensual real	0,92%	0,82%
Rentabilidad acumulada nominal año	5,25%	6,13%
Rentabilidad acumulada real año	3,39%	4,24%
Valor cuota Serie I agregando dist. capital (\$)	39.480,56	39.812,45
Valor cuota Serie I (\$)	39.480,56	32.176,11
Distribución por cuota (\$)	-	7.636,34

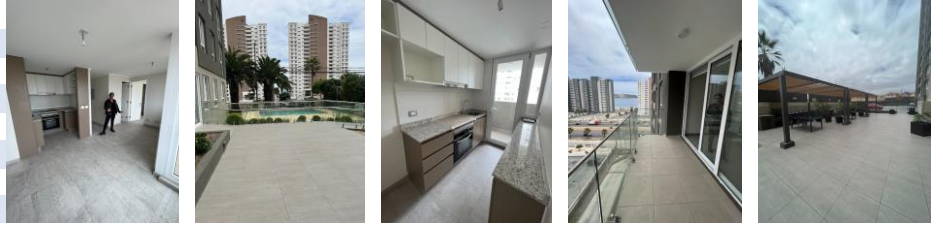
Evolución valor cuota nominal



## Proyectos financiados

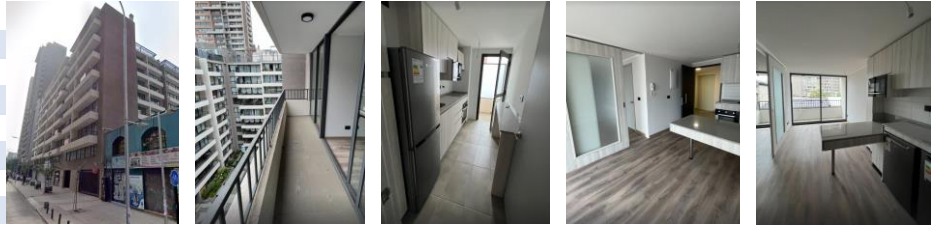
### Puerto Herradura

Departamentos en garantía	32 unidades
Precio de venta promedio	UF 2.876
Tamaño promedio	53 m2
UF/m2 promedio	54 UF/m2
Valor total de garantía	UF 92.032
Deptos en garantía / Deptos total proyecto	31%
Bodegas	4 unidades
Estacionamientos	33 unidades



### Status

Departamentos en garantía	61 unidades
Precio de venta promedio	UF 2.660
Tamaño promedio	42 m2
UF/m2 promedio	64 UF/m2
Valor total de garantía	UF 183.865
Deptos en garantía / Deptos total proyecto	21%
Bodegas	48 unidades
Estacionamientos	46 unidades



\*Valores de garantías son calculados por Alza, en base a ventas y mercado comparativo