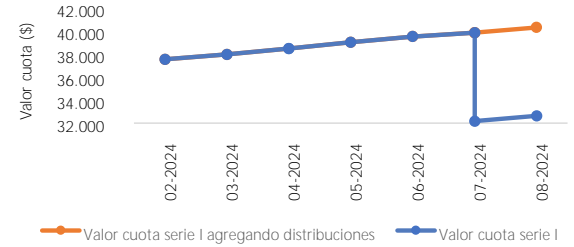


Alza Deuda Privada IV Fondo de Inversión - Serie I



	31-07-2024	31-08-2024
Patrimonio total del Fondo	5.998.783.720	6.081.600.511
Patrimonio de la Serie I (\$)	1.182.475.192	1.199.116.469
Rentabilidad mensual nominal	0,84%	1,14%
Rentabilidad mensual real	0,82%	0,67%
Rentabilidad acumulada nominal año	6,13%	7,34%
Rentabilidad acumulada real año	4,09%	4,79%
Valor cuota Serie I agregando dist. capital (\$)	39.812,45	40.265,27
Valor cuota Serie I (\$)	32.176,11	32.628,93
Distribución por cuota (\$)	7.636,34	-

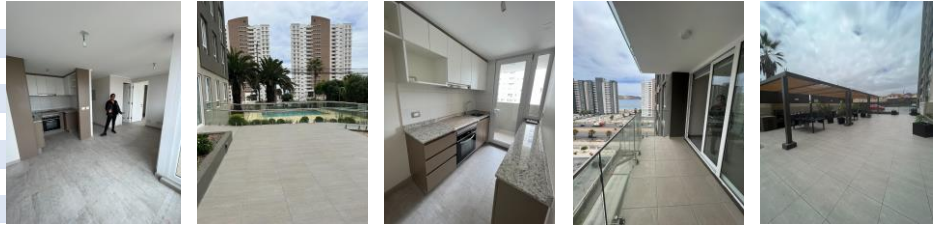
Evolución valor cuota nominal



Proyectos financiados

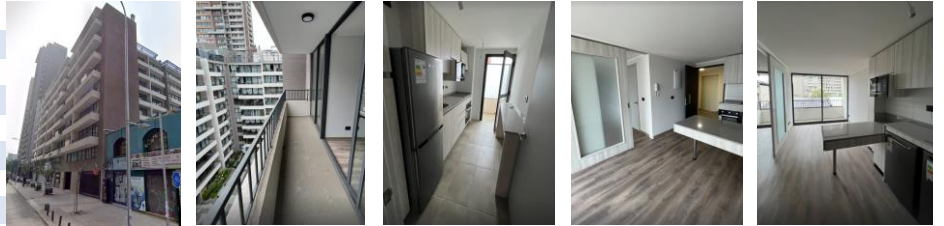
Puerto Herradura

Departamentos en garantía	32 unidades
Precio de venta promedio	UF 2.876
Tamaño promedio	53 m2
UF/m2 promedio	54 UF/m2
Valor total de garantía	UF 92.032
Deptos en garantía / Deptos total proyecto	31%
Bodegas	4 unidades
Estacionamientos	33 unidades



Status

Departamentos en garantía	61 unidades
Precio de venta promedio	UF 2.660
Tamaño promedio	42 m2
UF/m2 promedio	64 UF/m2
Valor total de garantía	UF 183.865
Deptos en garantía / Deptos total proyecto	21%
Bodegas	48 unidades
Estacionamientos	46 unidades



*Valores de garantías son calculados por Alza, en base a ventas y mercado comparativo