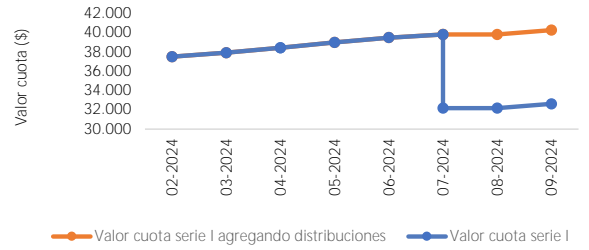


Alza Deuda Privada IV Fondo de Inversión - Serie I



	31-08-2024	30-09-2024
Patrimonio total del Fondo	6.081.600.511	5.509.742.605
Patrimonio de la Serie I (\$)	1.199.116.469	1.086.669.111
Rentabilidad mensual nominal	1,14%	1,06%
Rentabilidad mensual real	0,67%	0,64%
Rentabilidad acumulada nominal año	7,34%	8,48%
Rentabilidad acumulada real año	4,79%	5,46%
Valor cuota Serie I agregando dist. capital (\$)	40.265,27	40.691,90
Valor cuota Serie I (\$)	32.628,93	29.569,15
Distribución por cuota (\$)	-	3.486,41

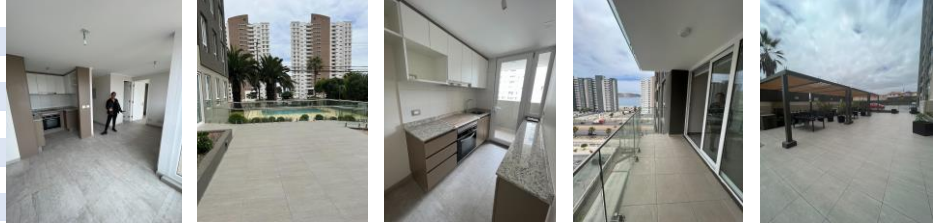
Evolución valor cuota nominal



Proyectos financiados

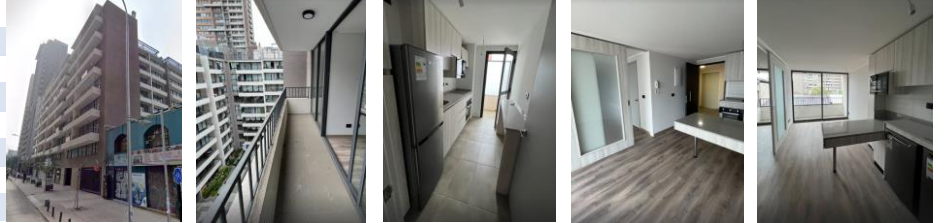
Puerto Herradura

Departamentos en garantía	32 unidades
Precio de venta promedio	UF 2.876
Tamaño promedio	53 m2
UF/m2 promedio	54 UF/m2
Valor total de garantía	UF 92.032
Deptos en garantía / Deptos total proyecto	31%
Bodegas	4 unidades
Estacionamientos	33 unidades



Status

Departamentos en garantía	61 unidades
Precio de venta promedio	UF 2.660
Tamaño promedio	42 m2
UF/m2 promedio	64 UF/m2
Valor total de garantía	UF 183.865
Deptos en garantía / Deptos total proyecto	21%
Bodegas	48 unidades
Estacionamientos	46 unidades



*Valores de garantías son calculados por Alza, en base a ventas y mercado comparativo