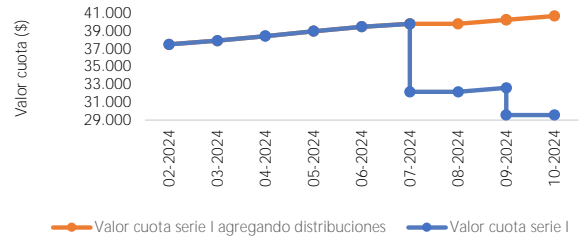


# Alza Deuda Privada IV Fondo de Inversión - Serie I



	30-09-2024	31-10-2024
Patrimonio total del Fondo	5.509.742.605	10.575.295.254
Patrimonio de la Serie I (\$)	1.086.669.111	4.096.381.829
Rentabilidad mensual nominal	1,06%	0,46%
Rentabilidad mensual real	0,64%	0,30%
Rentabilidad acumulada nominal año	8,48%	8,98%
Rentabilidad acumulada real año	5,46%	5,78%
Valor cuota Serie I agregando dist. capital (\$)	40.691,90	40.879,68
Valor cuota Serie I (\$)	29.569,15	29.756,92
Distribución por cuota (\$)	3.485,41	-

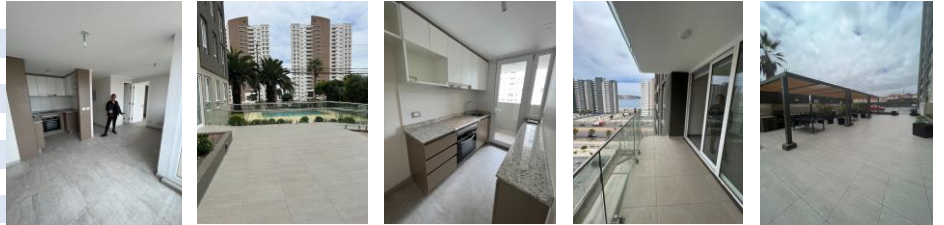
Evolución valor cuota nominal



## Proyectos financiados

### Puerto Herradura

Departamentos en garantía	32 unidades
Precio de venta promedio	UF 2.876
Tamaño promedio	53 m2
UF/m2 promedio	54 UF/m2
Valor total de garantía	UF 92.032
Deptos en garantía / Deptos total proyecto	31%
Bodegas	4 unidades
Estacionamientos	33 unidades



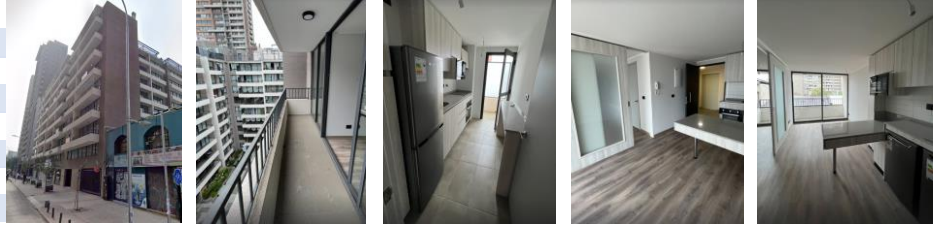
Porcentaje Alzamiento



LTV Inicial = 56%      LTV Actual = 47%

### Status

Departamentos en garantía	61 unidades
Precio de venta promedio	UF 2.660
Tamaño promedio	42 m2
UF/m2 promedio	64 UF/m2
Valor total de garantía	UF 183.865
Deptos en garantía / Deptos total proyecto	21%
Bodegas	48 unidades
Estacionamientos	46 unidades



Porcentaje Alzamiento



LTV Inicial = 60%      LTV Actual = 53%

\*Valores de garantías son calculados por Alza, en base a ventas y mercado comparativo