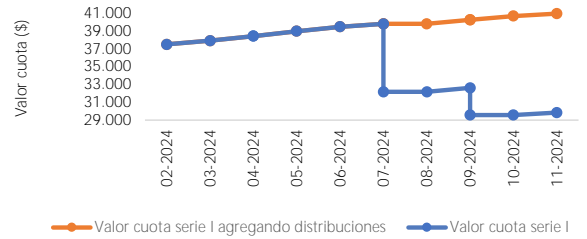


Alza Deuda Privada IV Fondo de Inversión - Serie I



	31-10-2024	30-11-2024
Patrimonio total del Fondo	7.474.603.617	7.593.314.345
Patrimonio de la Serie I (\$)	3.012.721.123	3.061.345.206
Rentabilidad mensual nominal	0,67%	1,18%
Rentabilidad mensual real	0,51%	0,44%
Rentabilidad acumulada nominal año	9,20%	10,49%
Rentabilidad acumulada real año	6,00%	6,47%
Valor cuota Serie I agregando dist. capital (\$)	40.964,65	41.446,28
Valor cuota Serie I (\$)	29.841,89	30.323,53
Distribución por cuota (\$)	-	-

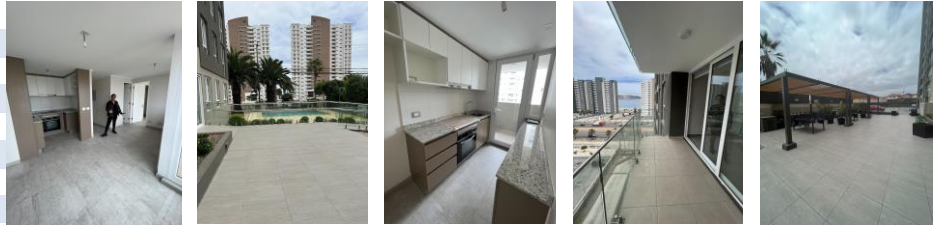
Evolución valor cuota nominal



Proyectos financiados

Puerto Herradura

Departamentos en garantía	32 unidades
Precio de venta promedio	UF 2.876
Tamaño promedio	53 m2
UF/m2 promedio	54 UF/m2
Valor total de garantía	UF 92.032
Deptos en garantía / Deptos total proyecto	31%
Bodegas	4 unidades
Estacionamientos	33 unidades



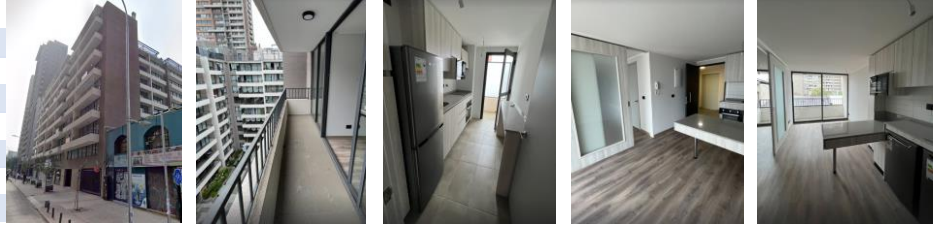
Porcentaje Alzamiento



LTV Inicial = 56% LTV Actual = 49%

Status

Departamentos en garantía	61 unidades
Precio de venta promedio	UF 2.660
Tamaño promedio	42 m2
UF/m2 promedio	64 UF/m2
Valor total de garantía	UF 183.865
Deptos en garantía / Deptos total proyecto	21%
Bodegas	48 unidades
Estacionamientos	46 unidades



Porcentaje Alzamiento



LTV Inicial = 60% LTV Actual = 58%

*Valores de garantías son calculados por Alza, en base a ventas y mercado comparativo