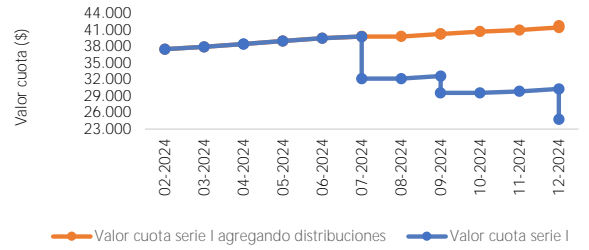


# Alza Deuda Privada IV Fondo de Inversión - Serie I



	30-11-2024	31-12-2024
Patrimonio total del Fondo	7.593.314.345	6.209.091.918
Patrimonio de la Serie I (\$)	3.061.345.206	2.504.001.090
Rentabilidad mensual nominal	1,18%	0,86%
Rentabilidad mensual real	0,44%	0,42%
Rentabilidad acumulada nominal año	10,49%	11,44%
Rentabilidad acumulada real año	6,47%	6,91%
Valor cuota Serie I agregando dist. capital (\$)	41.446,28	41.803,82
Valor cuota Serie I (\$)	30.323,53	24.802,87
Distribución por cuota (\$)	-	5.878,19

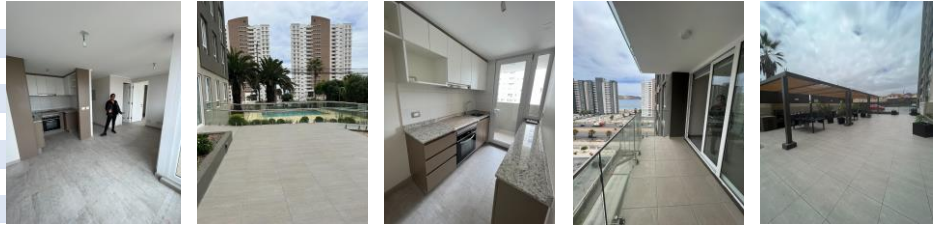
Evolución valor cuota nominal



## Proyectos financiados

### Puerto Herradura

Departamentos en garantía	32 unidades
Precio de venta promedio	UF 2.876
Tamaño promedio	53 m2
UF/m2 promedio	54 UF/m2
Valor total de garantía	UF 92.032
Deptos en garantía / Deptos total proyecto	31%
Bodegas	4 unidades
Estacionamientos	33 unidades

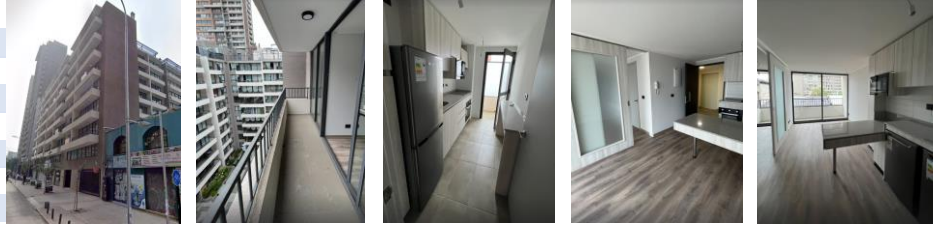


Porcentaje Alzamiento

LTV Inicial = 56%      LTV Actual = 34%

### Status

Departamentos en garantía	61 unidades
Precio de venta promedio	UF 2.660
Tamaño promedio	42 m2
UF/m2 promedio	64 UF/m2
Valor total de garantía	UF 183.865
Deptos en garantía / Deptos total proyecto	21%
Bodegas	48 unidades
Estacionamientos	46 unidades



Porcentaje Alzamiento

LTV Inicial = 60%      LTV Actual = 56%

\*Valores de garantías son calculados por Alza, en base a ventas y mercado comparativo