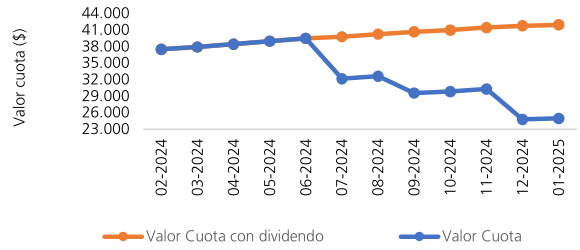


Alza Deuda Privada IV Fondo de Inversión - Serie I - Enero 2025



	31-12-2024	31-01-2025
Patrimonio total del Fondo	6.209.091.918	6.242.668.929
Patrimonio de la Serie I (\$)	2.504.001.090	2.518.345.650
Rentabilidad mensual nominal	0,86%	0,57%
Rentabilidad mensual real	0,42%	0,66%
Rentabilidad acumulada nominal año	11,44%	0,57%
Rentabilidad acumulada real año	6,91%	0,66%
Valor cuota Serie I agregando dist. capital (\$)	41.803,82	41.945,91
Valor cuota Serie I (\$)	24.802,87	24.944,96
Distribución por cuota (\$)	5.878,19	-

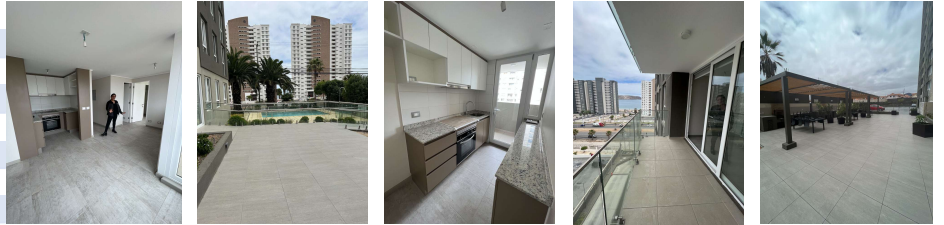
Evolución valor cuota nominal



Proyectos financiados

Puerto Herradura

Departamentos en garantía	32 unidades
Precio de venta promedio	UF 2.876
Tamaño promedio	53 m2
UF/m2 promedio	54 UF/m2
Valor total de garantía	UF 92.032
Deptos en garantía / Deptos total proyecto	31%
Bodegas	4 unidades
Estacionamientos	33 unidades

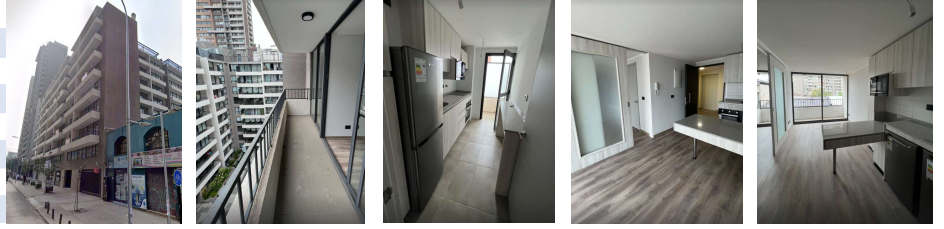


Porcentaje Alzamiento

LTV Inicial = 56% LTV Actual = 34%

Status

Departamentos en garantía	61 unidades
Precio de venta promedio	UF 2.660
Tamaño promedio	42 m2
UF/m2 promedio	64 UF/m2
Valor total de garantía	UF 183.865
Deptos en garantía / Deptos total proyecto	21%
Bodegas	48 unidades
Estacionamientos	46 unidades



Porcentaje Alzamiento

LTV Inicial = 60% LTV Actual = 56%

*Valores de garantías son calculados por Alza, en base a ventas y mercado comparativo