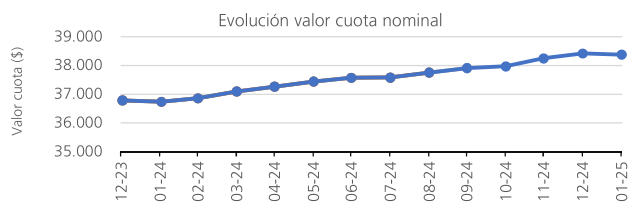


Fondo de Inversión Alza Multifamily Serie A - Enero 2025

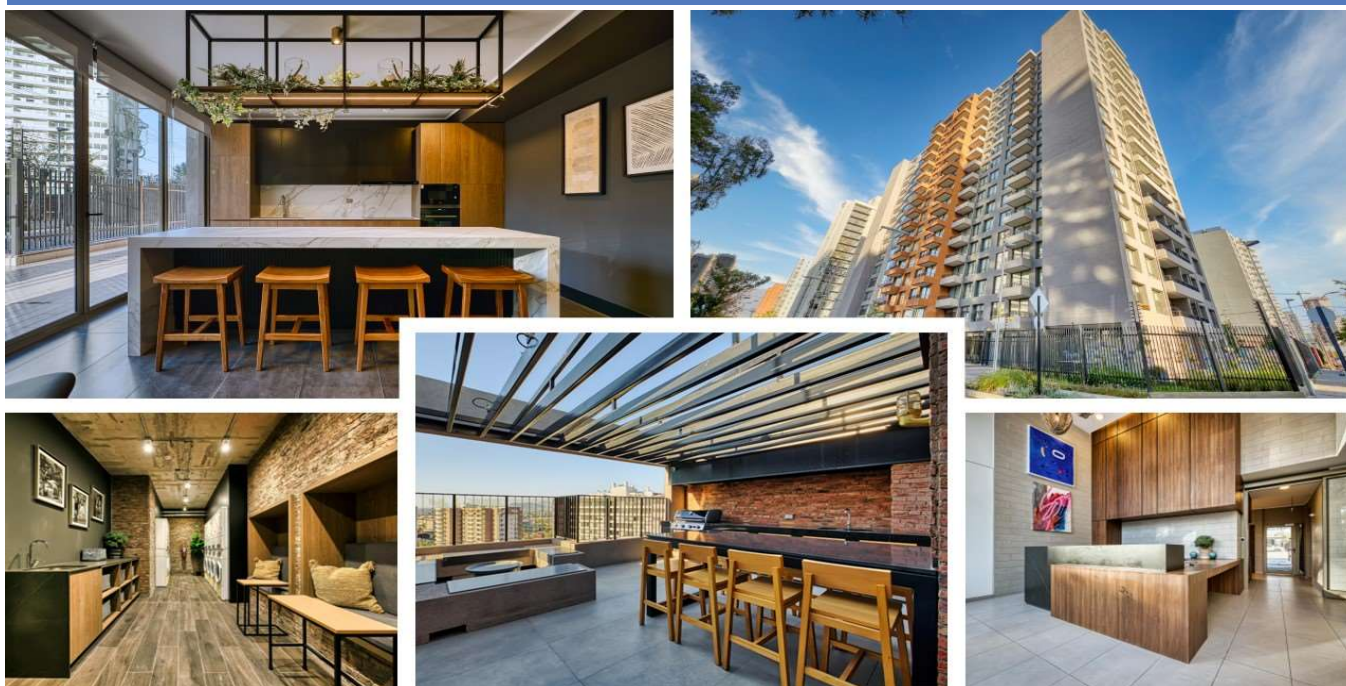


| | 31-12-2024 | 31-01-2025 |
|--|------------------|------------------|
| Patrimonio total (\$) | \$23.220.647.080 | \$23.319.070.489 |
| Patrimonio Serie A (\$) | \$372.872.393 | \$372.559.083 |
| Rentabilidad mensual nominal Serie A | 0,44% | -0,08% |
| Rentabilidad mensual real Serie A | 0,00% | 0,00% |
| Rentabilidad acumulada nominal Serie A | 4,42% | -0,08% |
| Rentabilidad acumulada real Serie A | 0,00% | 0,00% |
| Valor cuota Serie A (\$) | \$38.416,69 | \$38.384,41 |



| Datos del activo / proyecto | Edificio Paso El Roble | Edificio Apoquindo | Edificio Vicuña Mackenna |
|---|-----------------------------------|---|---------------------------------|
| Dirección | Calle El Roble N° 139, La Florida | Av. Apoquindo 6880, Las Condes | Av. Vicuña Mackenna 3798, Macul |
| Ocupación actual departamentos | 85% | N/A | N/A |
| Renta potencial mensual (UF) | 3.774 | N/A | N/A |
| Renta actual mensual (UF) | 2.597 | N/A | N/A |
| Fecha estabilización estimada / Inicio de obras | Q4 2024 | Q4 2024 | N/A |
| Edificio Paso El Roble | Unidades totales | Arriendo potencial en régimen (UF) | Vacancia (%) |
| Departamentos | 299 | 3.533 | 15% |
| Extras (Estac. + Bodegas) | 336 (210 + 126) | 241 (185 + 56) | 42% |

Imágenes Edificio Paso el Roble



Imágenes Avance Edificio Apoquindo



Avance soil nailing sector sur poniente

Avance soil nailing vista general

Avance soil nailing vista general

Avance soil nailing vista sur oriente