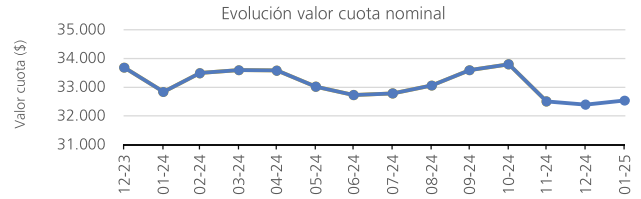


Fondo de Inversión Alza Multifamily Serie B - Enero 2025

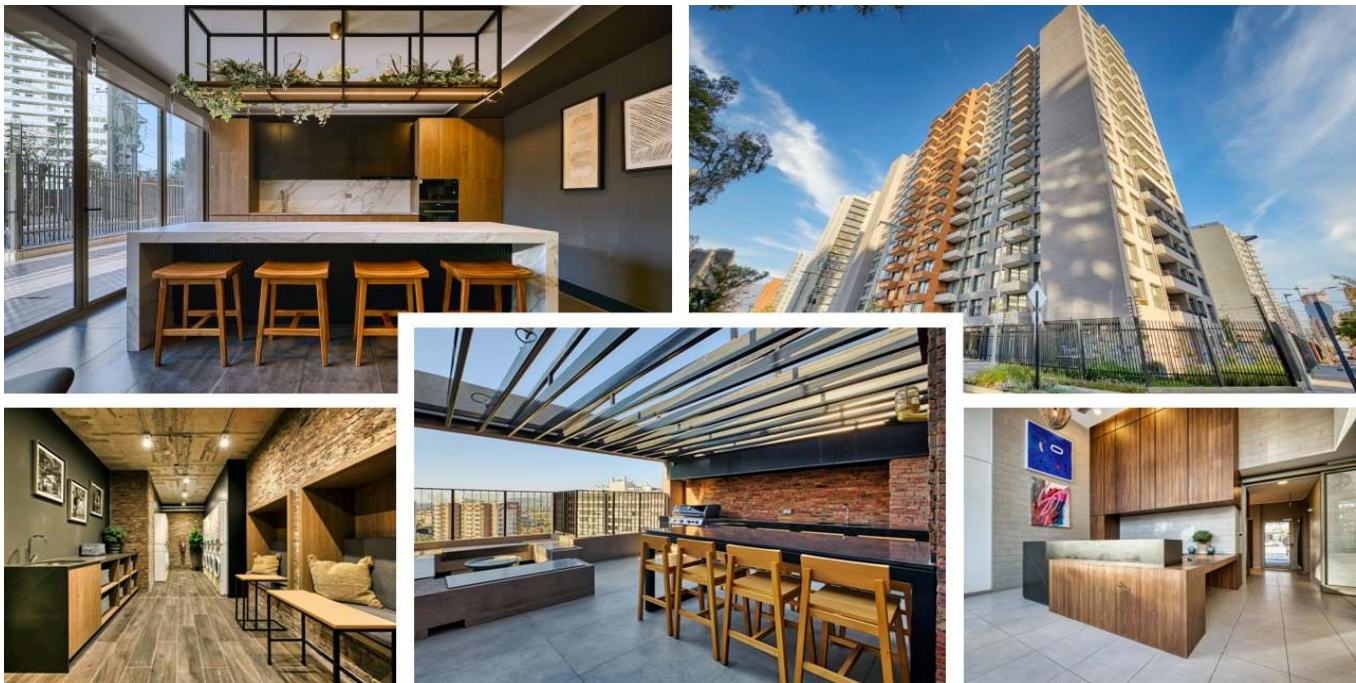


	31-12-2024	31-01-2025
Patrimonio total (\$)	\$23.220.647.080	\$23.319.070.489
Patrimonio Serie B (\$)	\$22.847.774.687	\$22.946.511.406
Rentabilidad mensual nominal Serie B	-0,34%	0,43%
Rentabilidad mensual real Serie B	-0,78%	0,52%
Rentabilidad acumulada nominal Serie B	-3,82%	0,43%
Rentabilidad acumulada real Serie B	-7,89%	0,52%
Valor cuota Serie B (\$)	\$32.399,28	\$32.539,29



Datos del activo / proyecto	Edificio Paso El Roble	Edificio Apoquindo	Edificio Vicuña Mackenna
Dirección	Calle El Roble N° 139, La Florida	Av. Apoquindo 6880, Las Condes	Av. Vicuña Mackenna 3798, Macul
Ocupación actual departamentos	85%	N/A	N/A
Renta potencial mensual (UF)	3.774	N/A	N/A
Renta actual mensual (UF)	2.597	N/A	N/A
Fecha estabilización estimada / Inicio de obras	Q4 2024	Q4 2024	N/A
Edificio Paso El Roble	Unidades totales	Arriendo potencial en régimen (UF)	Vacancia (%)
Departamentos	299	3.533	15%
Extras (Estac. + Bodegas)	336 (210 + 126)	241 (185 + 56)	42%

Imágenes Edificio Paso El Roble



Imágenes Avance Edificio Apoquindo



Avance soil nailing sector sur poniente

Avance soil nailing vista general

Avance soil nailing vista general

Avance soil nailing vista sur oriente